
Aqua hydration tracking bottle

P436.88X



XDDESIGN®

Content

English	_____	p. 3
Nederlands	_____	p. 5
Deutsch	_____	p. 7
Français	_____	p. 9
Español	_____	p. 11
Svenska	_____	p. 13
Italiano	_____	p. 15
Polski	_____	p. 17
中文	_____	p. 19

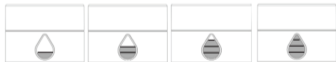
ENGLISH

Congratulations with the Aqua hydration tracking bottle!
Track your daily hydration goals with this Aqua hydration bottle. Read the manual carefully before use.

How to use:

The lid displays a bigger water drop each time you refill.

- Each time you refill your bottle, slide/unscrew the lid until the water drop symbol gets bigger. You can manually adjust the counting ring of the water drop and keep count of the number(s) of bottles you drink.
- The aqua hydration tracking bottle lets you track up to 4 drops (or bottles) with each bottle equalling either 650ml, letting you easily set and adjust yourself a daily hydration goal!



1 water drop equals to

650 ml (one bottle of water)

2 water drops equals to

1.3 liters (two bottles of water)

3 water drops equals to

1.95 liters (three bottles of water)

4 water drops equals to

2.6 liters (four bottles of water)

Caution:

- Hand wash only!
- Do not put your water bottle in a dishwasher.
- Do not use in microwave or use conventional oven
- As this water bottle is single wall 304, please do not fill with hot liquids as it can burn user
- Do not use hot or carbonated liquids
- Do not freeze or place the bottle in the freezer

Please note: this item has no electrical components in it!

Care instructions of the bottle:

- This single wall bottle is only suitable for cold drinks.
- Wash before first use. Hand wash only. (Do not immerse in water. Dry thoroughly after leaving it to drain.)
- After closing, please pour out the residue fluid inside the lid.
- If your bottle has not been used for some time, rinse with water to remove any residual odours.
- Store with the lid off
- Avoid abrasives, solvents and bleach products .



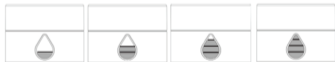
NEDERLANDS

Gefeliciteerd met de Aqua-fles met hydratatietracker! Behaal uw dagelijkse hydratatie doelen met deze Aqua-hydratatiefles. Lees de handleiding voor gebruik aandachtig door.

Gebruik:

Het deksel toont na elke keer hervullen een grotere waterdruppel.

- Elke keer dat u uw fles hervult, schuift/draait u de deksel tot het waterdruppelsymbool groter wordt. U kunt handmatig de telring van de waterdruppel aanpassen en het aantal flessen dat u drinkt tellen.
- Met de Aqua-hydratatiefles kunt u tot 4 druppels (of flessen) bijhouden, waarbij elke fles staat voor 650 ml. Zo kunt u zelf eenvoudig uw dagelijkse hydratatie doel instellen en aanpassen!



1 waterdruppel staat gelijk aan

650 ml (één fles water)

2 waterdruppels staan gelijk aan

1,3 liter (twee flessen water)

3 waterdruppels staan gelijk aan

1,95 liter (drie flessen water)

4 waterdruppels staan gelijk aan

2,6 liter (vier flessen water)

Waarschuwing:

- Alleen met de hand afwassen!
- De waterfles is niet geschikt voor de vaatwasser.
- Niet gebruiken in een magnetron of oven.
- Deze fles is enkelwandig 304. Vul de fles daarom niet met hete vloeistoffen, dit kan brandwonden veroorzaken bij de gebruiker.
- Niet geschikt voor hete of koolzuurhoudende vloeistoffen.
- Niet bevriezen of de fles in de vriezer plaatsen.

Opmerking: dit product bevat geen elektronische onderdelen!

Onderhoudsinstructies van de fles:

- Deze enkelwandige fles is alleen geschikt voor koude dranken.
- Afwassen voor eerste gebruik. Alleen met de hand afwassen. (Niet onderdompelen in water. Droog grondig af nadat u de fles laat uitlekken.)
- Giet de resterende vloeistof in de deksel af nadat u de deksel sluit.
- Als uw fles een tijd niet is gebruikt, spoel deze dan eerst af met water om restgeurtjes te verwijderen.
- Bewaar met de deksel van de fles.
- Vermijd schurende, oplos- en bleekmiddelen
- Zorg dat de deksel goed is afgesloten nadat u de fles hebt gevuld.
- Niet gebruiken voor droogijs of koolzuurhoudende dranken. Hierdoor kan het deksel plotseling losschieten.



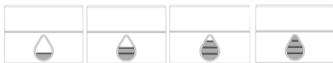
DEUTSCH

Herzlichen Glückwunsch zu Ihrer Flasche zur Kontrolle der täglichen Wasseraufnahme! Verfolgen Sie Ihre tägliche Flüssigkeitsaufnahme mit dieser Wasserflasche. Bitte lesen Sie sich diese Anleitung vor dem Gebrauch aufmerksam durch.

Gebrauchsanweisung:

Het deksel toont na elke keer hervullen een grotere waterdruppel.

- Verschieben/Verdrehen Sie den Deckel bei jedem Nachfüllen der Flasche, bis der symbolisierte Wassertropfen größer wird. Sie können den Zählring des Wassertropfens manuell verstellen und die Anzahl der Flaschen zählen, die Sie getrunken haben.
- Die Flasche zur Kontrolle der täglichen Wasseraufnahme ermöglicht die Verfolgung von bis zu vier Tropfen (d. h. Flaschen) mit je 650 ml, sodass Sie sich leicht eine tägliche Flüssigkeitsaufnahme vorgeben und diese kontrollieren können!



1 Wassertropfen entspricht

650 ml (eine Flasche Wasser)

2 Wassertropfen entsprechen

1,3 l (zwei Flaschen Wasser)

3 Wassertropfen entsprechen

1,95 l (drei Flaschen Wasser)

4 Wassertropfen entsprechen

2,6 l (vier Flaschen Wasser)

Achtung:

- Nur mit der Hand spülen!
- Geben Sie Ihre Wasserflasche nicht in die Geschirrspülmaschine.
- Verwenden Sie die Flasche nicht in der Mikrowelle oder in einem konventionellen Backherd
- Die Flasche hat eine nicht isolierte Wand aus Edelstahl (304) und darf deshalb nicht mit heißen Flüssigkeiten befüllt werden - Verbrennungsgefahr!
- Keine heißen oder kohlenensäurehaltigen Getränke einfüllen
- Nicht einfrieren oder in die Gefriertruhe stellen.

Hinweis: Der Artikel enthält keine elektrischen Komponenten!

Pflegehinweise:

- Diese nicht isolierte Flasche eignet sich nur für kalte Getränke.
- Vor dem ersten Gebrauch spülen. Nur mit der Hand spülen. (Nicht in Wasser eintauchen. Nach dem Entleeren gründlich trocknen lassen.)
- Lassen Sie nach dem Schließen der Flasche die restliche Flüssigkeit aus dem Deckel auslaufen \
- Wenn Sie Ihre Flasche längere Zeit nicht benutzt haben, spülen Sie die Flasche vor dem Gebrauch aus.
- Zur Aufbewahrung den Deckel abnehmen
- Scheuer-, Lösungs- und Bleichmittel vermeiden
- Nach dem Befüllen sicherstellen, dass der Deckel dicht schließt.
- Kein Trockeneis und keine kohlenensäurehaltigen Getränke in der Flasche aufbewahren, andernfalls besteht die Gefahr, dass der Deckel abgesprengt wird.



FRANÇAIS

Nous vous félicitons d'avoir acheté cette bouteille de suivi d'hydratation ! Avec cette bouteille, contrôlez vos objectifs d'hydratation journalière. Veuillez lire ce manuel attentivement avant toute utilisation.

Instructions d'utilisation :

Sur le couvercle figure un symbole de goutte d'eau qui prend un niveau supplémentaire chaque fois que la bouteille est remplie.

- A chaque remplissage, glissez/dévissez le couvercle jusqu'à ce que le symbole de goutte d'eau augmente d'un cran. Vous pouvez régler manuellement les niveaux de mesure de la goutte d'eau et enregistrer le nombre de bouteilles que vous buvez.
- La bouteille de suivi d'hydratation vous permet d'enregistrer jusqu'à 4 niveaux (ou bouteilles), où chaque bouteille équivaut à 650 ml, ce qui vous permet de définir et d'ajuster facilement votre objectif d'hydratation quotidienne !



1 niveau équivaut à

650 ml (une bouteille d'eau)

2 niveaux équivalent à

1,3 litre (deux bouteilles d'eau)

3 niveaux équivalent à

1,95 litre (trois bouteilles d'eau)

4 niveaux équivalent à

2,6 litres (quatre bouteilles d'eau)

Attention :

- Ne lavez l'ustensile qu'à la main uniquement.
- Ne mettez pas la bouteille au lave-vaisselle.
- Ne la mettez pas au micro-ondes ni au four traditionnel
- Comme cette bouteille est à paroi simple en acier 304, veuillez ne pas la remplir avec des liquides chauds qui pourraient vous brûler
- N'utilisez pas de liquides chauds ou gazeux
- Ne congélez pas la bouteille et ne la placez pas au réfrigérateur

Remarque : ce produit ne contient aucun composant électrique !

Instructions d'entretien de la bouteille :

- Cette bouteille à paroi simple convient uniquement pour les boissons froides.
- Lavez-la avant la première utilisation. Ne lavez l'ustensile qu'à la main uniquement. (Ne le plongez pas dans l'eau. Séchez-le à fond après l'avoir laissé égoutter).
- Après avoir fermé la bouteille, jetez le liquide restant dans le couvercle
- Si votre bouteille n'a pas été utilisée pendant un certain temps, rincez-la à l'eau pour éliminer les odeurs résiduelles.
- Rangez-la avec le couvercle retiré
- Évitez les produits abrasifs, les solvants et les produits à base d'eau de Javel
- Après remplissage, veuillez à fermer le couvercle fermement.
- Ne stockez pas de glace carbonée ni de boissons gazeuses car elles peuvent faire sauter le couvercle violemment.



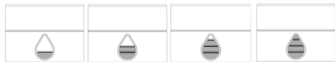
ESPAÑOL

¡Enhorabuena por su botella de seguimiento de hidratación Aqua! Realice un seguimiento de sus objetivos de hidratación con esta botella de hidratación Aqua. Lea atentamente el manual antes del uso.

Instrucciones de uso:

La tapa muestra una gota de agua que se agranda cada vez que se rellena.

- Cada vez que rellene su botella, deslice/desenrosque la tapa para que el símbolo de gota de agua aumente de tamaño. Puede ajustar manualmente el anillo de conteo de la gota de agua y mantener un conteo del número de botellas que ingiere.
- La botella de seguimiento de hidratación Aqua le permite controlar hasta 4 gotas (o botellas) con cada botella equivalente a 650 ml. ¡Márquese y ajuste un objetivo de hidratación diario!



1 gota de agua equivale a

650 ml (una botella de agua)

2 gotas de agua equivalen a

1,3 litros (dos botellas de agua)

3 gotas de agua equivalen a

1,95 litros (tres botellas de agua)

4 gotas de agua equivalen a

2,6 litros (cuatro botellas de agua)

Precaución:

- ¡Lávala solo a mano!
- No introduzca su botella de agua en el lavavajillas.
- No la utilice en un microondas ni utilice un horno convencional.
- Dado que esta botella de agua tiene una pared simple de 304, no la rellene con líquidos calientes, ya que se podrían sufrir quemaduras al usarla.
- No utilice líquidos calientes ni carbonatados.
- No congele la botella ni la introduzca en el congelador.

Recuerde: ¡Este artículo no contiene ningún componente eléctrico!

Instrucciones de conservación de la botella:

- Esta botella de pared simple solo es adecuada para bebidas frías.
- Lávela antes del primer uso. Lávela solo a mano. (No la sumerja en agua. Séquela meticulosamente después de dejarla escurrir.)
- Después de cerrarla, vierta el resto de líquido del interior de la tapa.
- Si su botella no se ha usado durante cierto tiempo, aclárela con agua para eliminar cualquier olor residual.
- Guárdela con la tapa retirada.
- Evite los abrasivos, disolventes y lejías.
- Tras llenarla, asegúrese de cerrar bien la tapa.- No introduzca hielo seco ni bebidas carbonatadas, ya que podrían hacer que la tapa se abriera por la presión.



SVENKSA

Grattis till din vätskemättningsflaska! Sätt upp dagliga vätskemål och håll koll på dem med hjälp av vätskemättningsflaskan. Läs noga igenom manualen före användningen.

Användning:

Varje gång som du fyller på blir vattendroppen på locket större.

- När du fyller på flaskan ska du skjuta på/skruva av locket tills symbolen med vattendroppen blir större. Man kan justera vattendroppens beräkningsring för hand och hålla koll på hur många flaskor man har druckit.
- Med hjälp av vätskemättningsflaskan har man möjlighet att få koll på upp till fyra droppar (flaskor) per flaska, vilket motsvarar 650 ml, och gör att du enkelt sätter upp och justerar dina dygnsvisa vätskemål!



1 vattendroppe motsvarar

650 ml (en vätskefylld flaska)

2 vattendroppar motsvarar

1,3 liter (två vätskefyllda flaskor)

3 vattendroppar motsvarar

1,95 liter (tre vätskefyllda flaskor)

4 vattendroppar motsvarar

2,6 liter (fyra vätskefyllda flaskor)

Observera!

- Endast handtvätt!
- Diska inte flaskan i diskmaskinen.
- Använd inte i mikrovågsugn eller vanlig ugn
- Eftersom den här flaskan endast är försedd med enkelväggen 304, får man inte fylla den med varma drycker då användaren kan bränna sig
- Använd inte varma eller kolsyrade drycker
- Frys eller placera inte flaskan i frysen.

Observera: Det finns inga elkomponenter i den här produkten!

Skötselanvisningar för flaskan:

- Den här enkelväggs flaskan är endast avsedd för kalla drycker.
- Diska ur före första användningen. Endast handtvätt. (Sänk inte ned i vatten. Torka ordentligt när flaskan har runnit av.)
- När du har stängt flaskan ska du hälla ut den kvarvarande vätskan ur locket
- Om flaskan inte har använts under en tid, ska du skölja den med vatten så att eventuella kvarvarande lukter elimineras.
- Lagra utan lock
- Använd inte slipmedel, lösningsmedel eller några blekning sprodukter
- Kontrollera att locket sitter fast ordentligt efter påfyllningen.
- Förvara inte torris eller några kolsyrade drycker i flaskan eftersom locket kan slungas av.



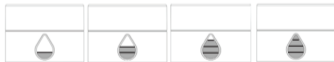
ITALIANO

Congratulazioni per l'acquisto di Aqua la bottiglia che monitora l'idratazione. Monitora i tuoi obiettivi di idratazione quotidiani con questa bottiglia Aqua. Leggere attentamente il manuale prima dell'uso.

Utilizzo:

Il coperchio visualizza una goccia di acqua più grande ogni volta che viene riempita di nuovo.

- Ogni volta che riempi la tua bottiglia, far scorrere/svitare il coperchio fino a quando il simbolo della goccia d'acqua non diventa sempre più grande. È possibile regolare manualmente l'anello di conteggio delle gocce d'acqua e tenere il conto del numero di bottiglie che hai bevuto.
- La bottiglia Aqua che monitora l'idratazione consente di monitorare fino a 4 gocce (o bottiglie) con ciascuna bottiglia da 650 ml, consentendoti di impostare facilmente e regolare autonomamente un obiettivo di idratazione quotidiana!



1 goccia d'acqua è pari a

650 ml (una bottiglia d'acqua)

2 gocce di acqua sono pari a

1,3 litri (due bottiglie d'acqua)

3 gocce di acqua sono pari a

1,95 litri (tre bottiglie d'acqua)

4 gocce di acqua sono pari a

2,6 litri (quattro bottiglie v)

Attenzione:

- Solo lavaggio a mano!
- Non mettere la bottiglia dell'acqua in lavastoviglie.
- Non utilizzare nel forno a microonde nè utilizzare il forno convenzionale
- Poiché questa bottiglia d'acqua è in acciaio 304 a parete unica, non riempirla con liquidi caldi in quanto esiste il rischio di ustioni
- Non utilizzare acqua calda o liquidi gassati
- Non congelare o posizionare la bottiglia in freezer.

Nota: questo elemento non contiene componenti elettrici!

Istruzioni per la cura della bottiglia:

- Questa bottiglia a parete unica è adatta solo per le bevande fredde.
- Lavare prima del primo utilizzo. Lavare solo a mano. (Non immergere in acqua. Asciugare a fondo dopo averla lasciata scolare).
- Dopo la chiusura, rimuovere il residuo di liquido all'interno del coperchio
- Se la bottiglia non è stata utilizzata per qualche tempo, sciacquare con acqua per rimuovere qualsiasi odore residuo.
- Conservare senza coperchio
- Evitare abrasivi, solventi e prodotti di sbiancamento
- Dopo il riempimento, assicurarsi che il coperchio sia perfettamente chiuso.
- Non conservare il ghiaccio secco o qualsiasi bevande gassate in quanto potrebbero provocare l'espulsione violenta del coperchio.



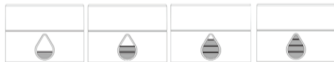
POLSKI

Gratulujemy zakupu butelki do monitorowania nawodnienia. Butelka umożliwia monitorowanie dziennych celów nawodnienia. Przed użyciem należy zapoznać się dokładnie z instrukcją obsługi.

Sposób użycia:

Kropla wody na pokrywce staje się coraz większa po każdym napełnieniu.

- Po każdym napełnieniu butelki wodą przesunąć/odkręcić pokrywkę, aż symbol kropli wody stanie się większy. Można ręcznie dostosować pierścień symbolu kropli wody i zliczać liczbę wypitych butelek.
- Butelka do monitorowania nawodnienia umożliwia monitorowanie do czterech kropli (lub butelek). Każda butelka odpowiada pojemności 650 ml, umożliwiając łatwe określenie i dopasowywanie dziennego celu nawodnienia.



1 kropla wody odpowiada

650 ml (jedna butelka wody)

2 krople wody odpowiadają

1,3 l (dwie butelki wody)

3 krople wody odpowiadają

1,95 l (trzy butelki wody)

4 krople wody odpowiadają

2,6 l (cztery butelki wody)

Przestroga:

- Myć ręcznie.
- Nie wkładać butelki do zmywarki.
- Nie używać w mikrofalówce ani piekarniku.
- Butelka ma jedną ściankę ze stali o gatunku 304, dlatego nie należy wlewać do niej gorących płynów, ponieważ może spowodować to poparzenie użytkownika.
- Nie używać gorących ani gazowanych płynów.
- Nie zamrażać ani nie wkładać butelki do zamrażarki.

Uwaga: ten produkt nie ma elektrycznych podzespołów.

Instrukcje konserwacji butelki:

- Ta butelka z jedną ścianką jest przeznaczona wyłącznie do chłodnych napojów.
- Umyć przed pierwszym użyciem. Myć ręcznie. (Nie zanurzać w wodzie. Wysuszyć dokładnie po zanurzeniu).
- Po zamknięciu wylać pozostały płyn z wnętrza pokrywki.
- Jeżeli butelka nie była używana przez pewien czas, spłukać wodą, aby usunąć zapachy.
- Przechowywać ze zdjętą pokrywką.
- Unikać środków ściernych, rozpuszczalników i wybielaczy.
- Po napełnieniu upewnić się, że pokrywka jest szczelnie zamknięta.
- Nie przechowywać suchego lodu ani żadnych napojów gazowanych, ponieważ mogą spowodować gwałtowne usunięcie pokrywki.



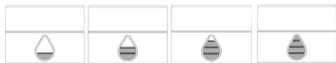
欢迎使用补水追踪瓶！用这个水瓶来跟踪你每天的补水目标。在使用前仔细阅读手册。

如何使用：

每次你重新加满水，请将盖子调整到显示出更大的水滴。

· 每次把瓶子重新加满水，滑动/旋动盖子，直到水滴的符号变大。你需手动调整水滴的计数环，并对你所喝的瓶子的数量进行计数。

· 补水追踪瓶可以让你追踪到4滴(4瓶)，每瓶都相当于650ml，让你轻松地设定和调整自己每天的补水目标！



1个水滴（1瓶）等于650毫升

2个水滴（2瓶）等于1.3升水

3个水滴（3瓶）等于1.95升水

4个水滴（4瓶）等于2.6升水

警告：

- 只能手洗！
- 不要把你的水瓶放在洗碗机里清洗。
- 不要用微波炉或传统的烤箱因为这样可能会伤及使用者。
- 不要加入热水或碳酸饮料。
- 不要把瓶子放在冰箱里去冷冻。

请注意:这个产品里面没有电子元件！

瓶子的护理说明:

- 这只是单层瓶，只适合装冷水，装热水可能会烫伤你的手。
- 第一次使用前：请手洗。（不要将瓶子浸泡在水中，并请将其自然晾干）。
- 拧紧盖子后，请将剩余的液体倒出盖子。
- 如果你的瓶子有一段时间没有使用，请用清水冲洗，去除残留的异味。
- 避免使用研磨剂、溶剂和漂白剂。
- 加水后，确保盖子拧紧。
- 不要储存干冰或任何碳酸饮料在瓶子中，因为它们可能会导致盖子弹出。